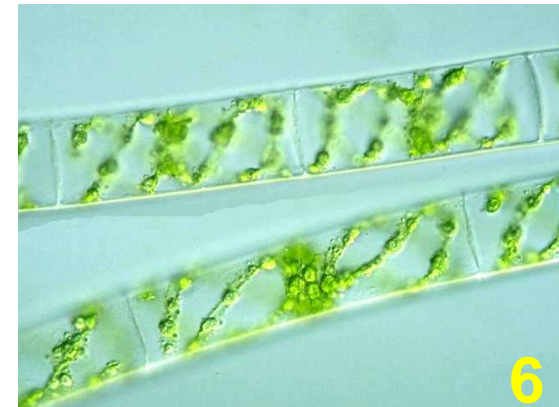


# Университетская предметная олимпиада по экологии

## 1. На каких картинках изображены гидробионты?

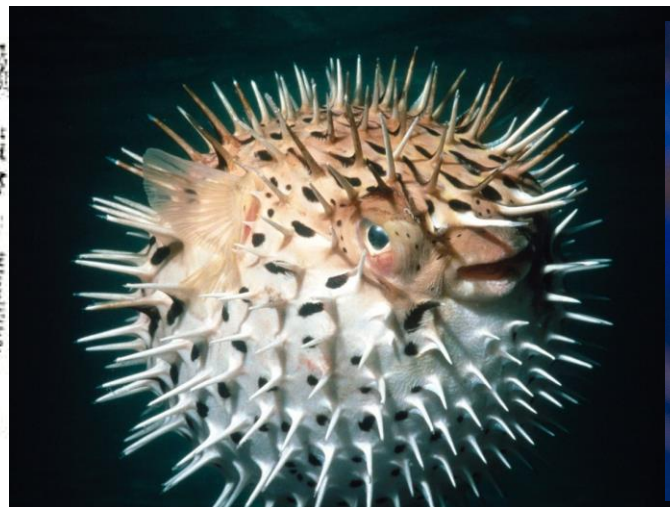




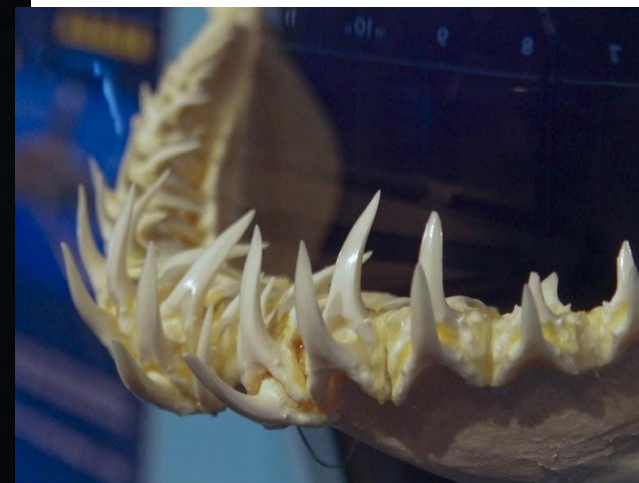
## 2. На каких картинках изображены адаптации гидробионтов к водной среде?



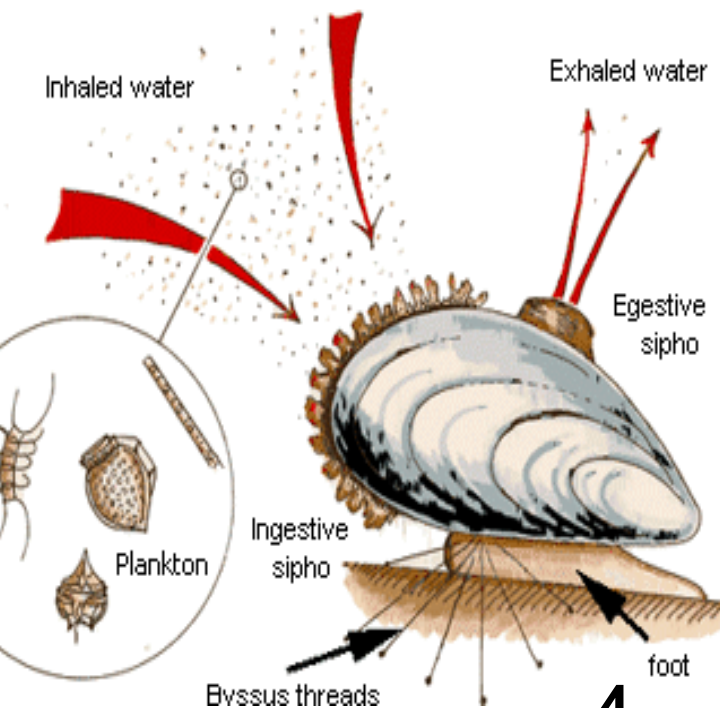
1



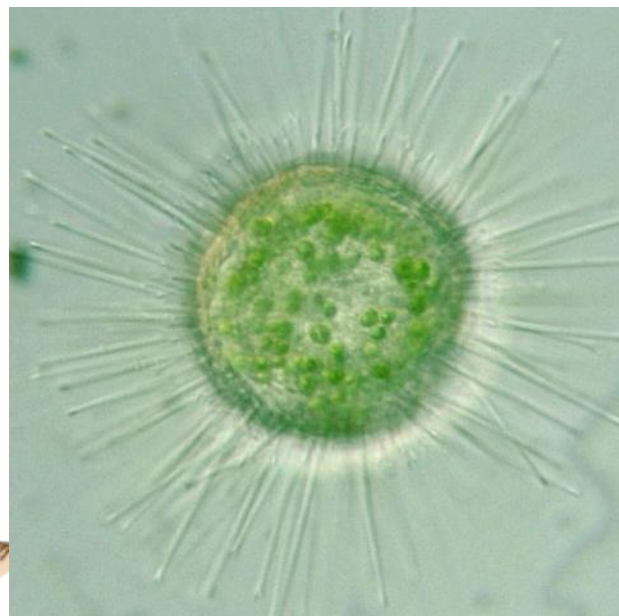
2



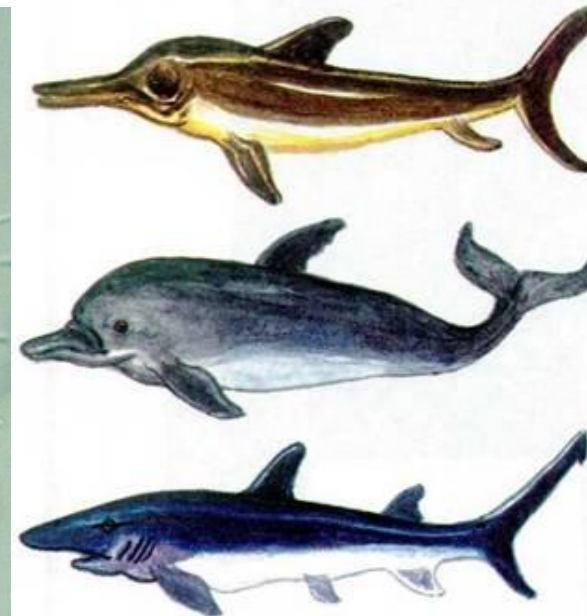
3



4

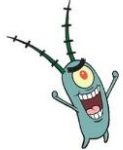


5

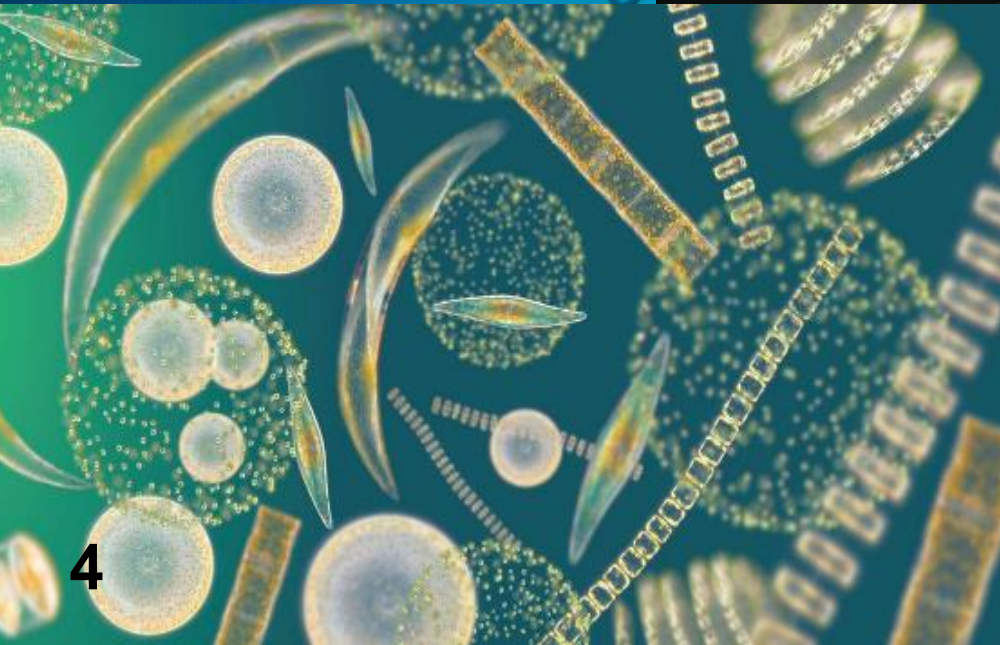
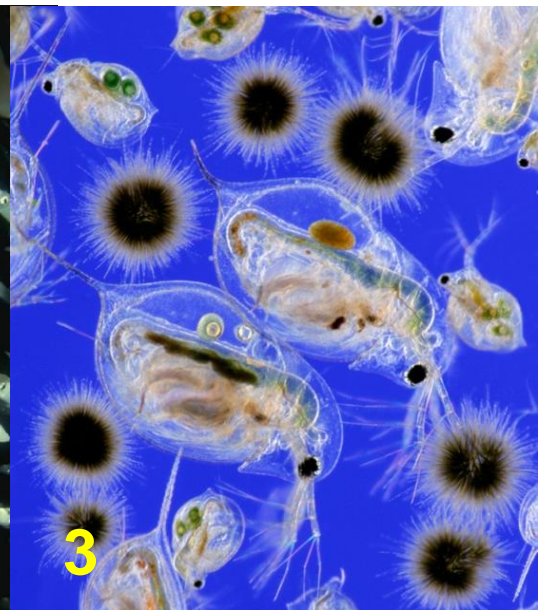


6



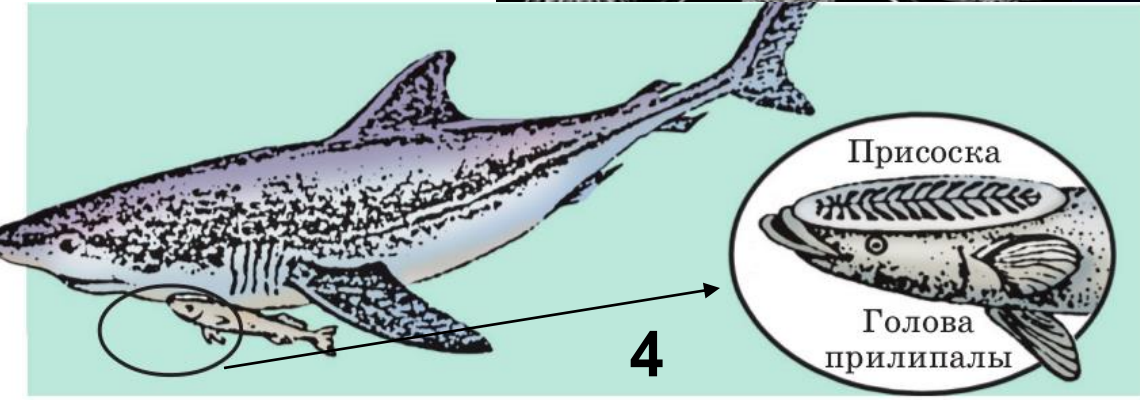
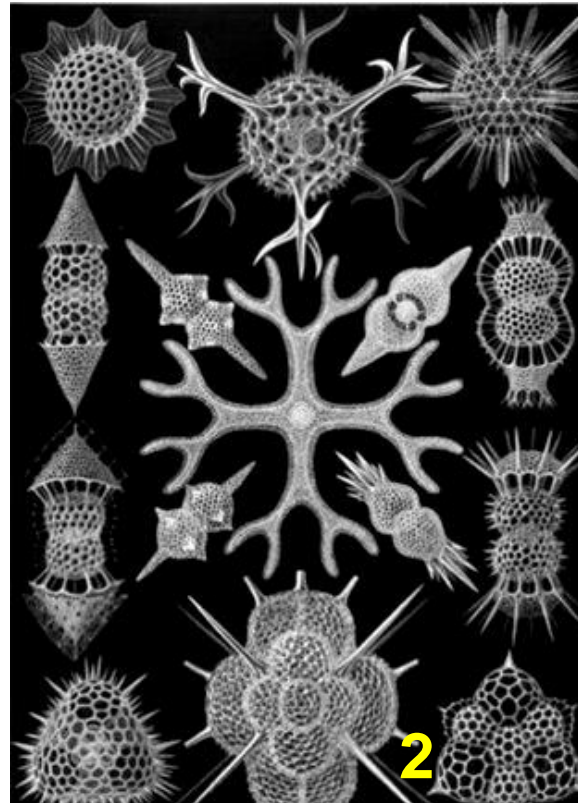
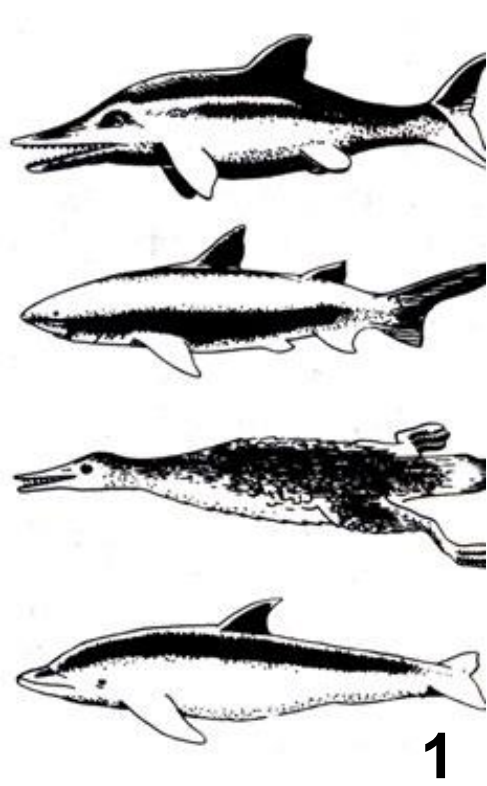


3. На какой картинке показан планктон?



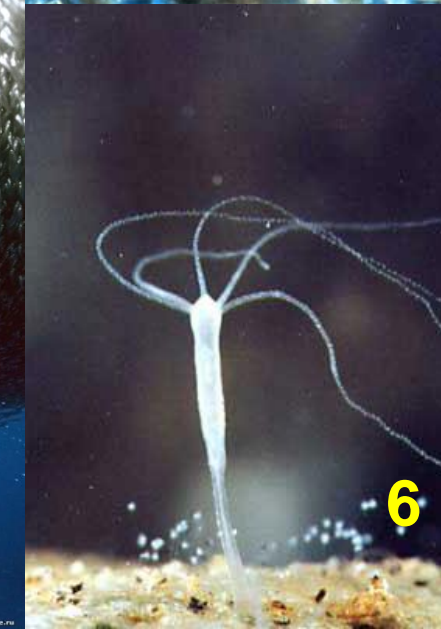
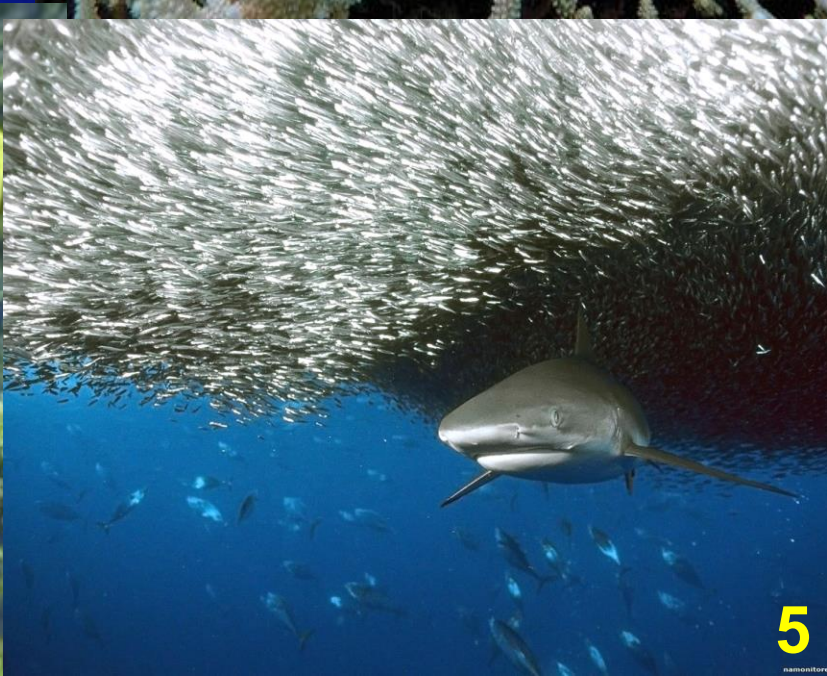
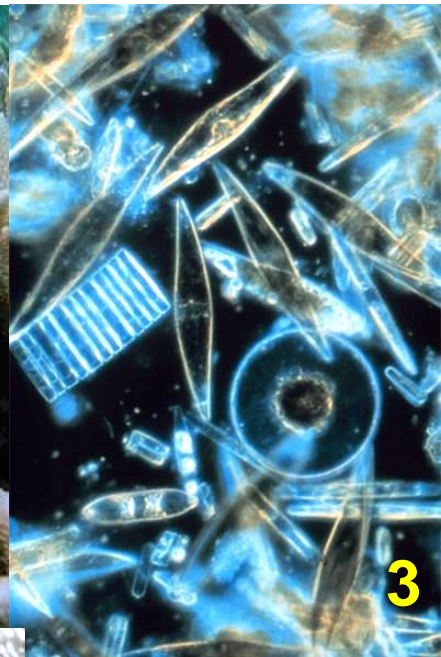


4. На какой картинке показаны адаптации к планктонному образу жизни?





5 На какой картинке показан бентос?





7. На какой картинке показаны биофильтраторы?



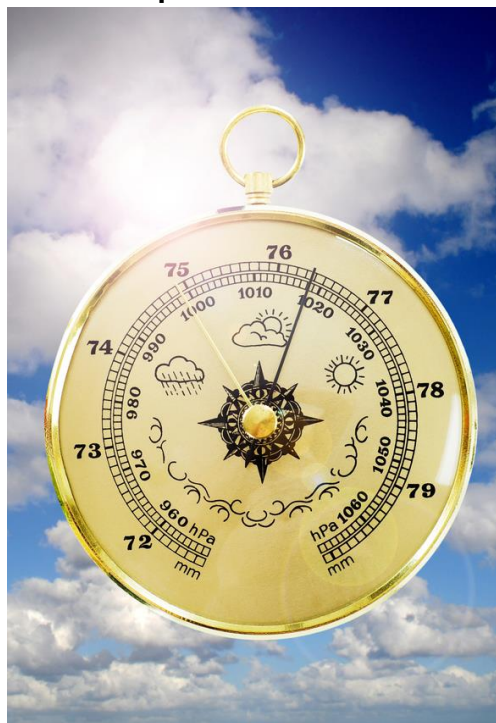


# 8.Какие факторы наименее стабильны в наземно-воздушной среде?

1. Температура  
La température



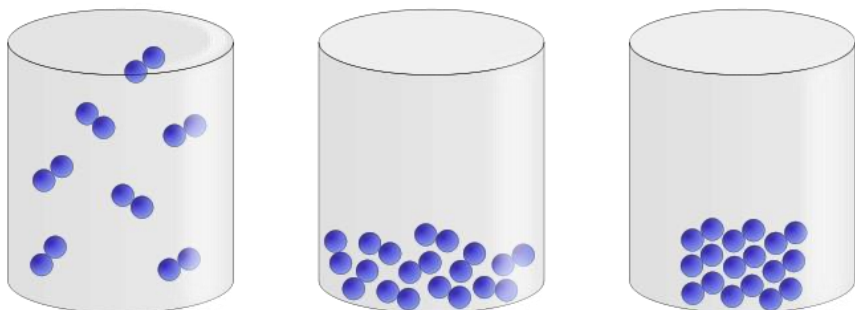
2. Давление  
La pression



3. Содержание кислорода  
La teneur en oxygène



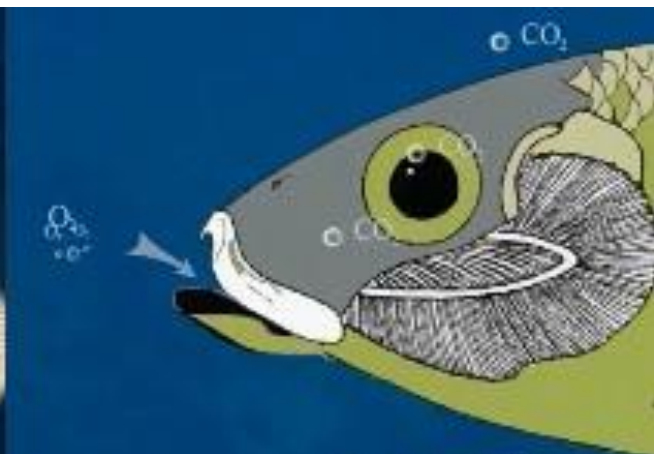
4. Плотность среды  
La densité du milieu



5. Влажность  
Le humidité



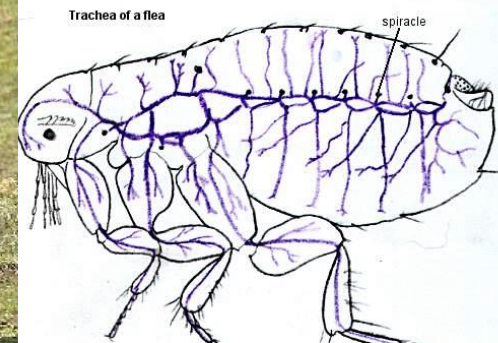
9. На какой картинке показаны адаптации к жизни на суше и в воздухе?



1



2



3



4



5

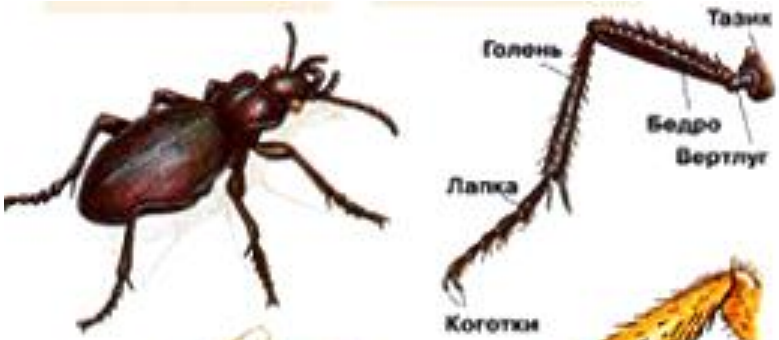


6



10 Какие конечности насекомых адаптированы к наземной среде?

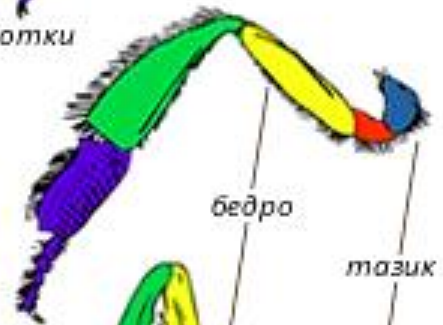
1



2



**Собирательная лапка пчелы**



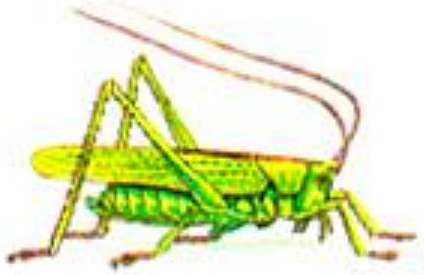
3



**Хватательная лапка богомола**



4



**Прыгательная лапка кузнечика**





# 10 Какая картинка показывает действие абиотических факторов среды?

